

The following activities are prohibited in all areas at Piers 90 and 91 that do not have Industrial Stormwater General Permit coverage.



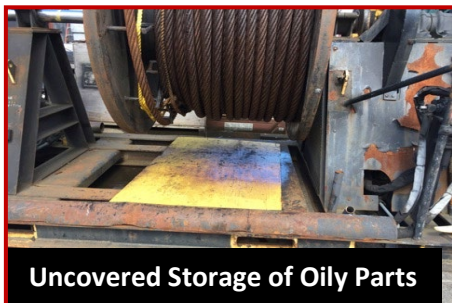
Fueling

Any type of fueling



Vehicle Maintenance

Vehicle and equipment maintenance



Uncovered Storage of Oily Parts

Oily equipment and parts stored without cover or containment



Vehicle/Equipment Washing

Vehicle and/or equipment cleaning



Metalwork

Cutting and/or welding of parts or equipment



Painting/Sandblasting

Painting and/or sandblasting of parts or equipment



(206) 787-3751 if a spill or sheen is going into a catch basin or deck drain



Scan for flier and translations:
Chinese, Khmer, Somali, Spanish,
Tagalog, and Vietnamese

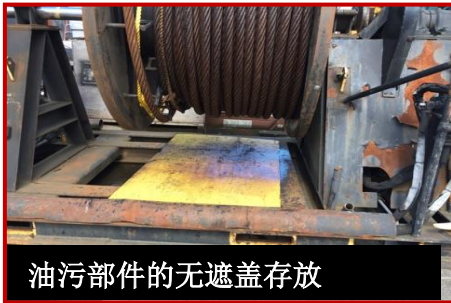
严禁在 90 号和 91 号码头所有未获得 Industrial Stormwater General Permit（工业雨水通用许可证）的区域进行以下活动。



任何类型的
燃料加注



车辆及设备维
护



油污设备和
部件在没有
遮盖或密封
的情况下存
放



车辆和/或
设备的清洁



部件或设备
的切割和/
或焊接



部件或设备
的喷漆和/或
喷砂

如果有溢出物或油污进入集水池或甲板排水口，
请致电 24 小时服务热线 (206) 787-3751，联系 Port
Maritime Operations





សកម្មភាពហាមឃាត់ដោយ

Piers 90 និង 91

បានធ្វើបច្ចុប្បន្នភាព៖ 1/17/2024

សកម្មភាពខាងក្រោមត្រូវបានហាមឃាត់គ្រប់គំបន់ទាំងអស់នៅ Piers 90 និង 91 ដែលគ្មានធានារ៉ាប់រងលើ Industrial Stormwater General Permit (លិខិតអនុញ្ញាតទូទៅលើទឹកល្អិតខ្សាច់ឧស្សាហកម្ម)។



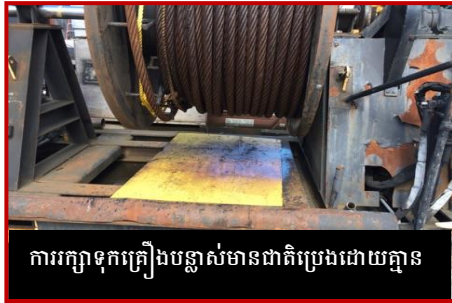
ការចាក់ប្រេង

ការចាក់ប្រេង
គ្រប់ប្រភេទ



ការជួសជុលបរិក្ខារ

ការជួសជុលបរិក្ខារ
និងយានជំនិះ



ការក្សាទុកគ្រឿងបន្លាស់មានជាតិប្រេងដោយគ្មាន

ការក្សាទុកបរិក្ខារ
និងគ្រឿងបន្លាស់
មានជាតិប្រេង
ដោយគ្មានគម្រប
ឬវត្ថុផ្ទុក



ការសម្អាតយានជំនិះ/បរិក្ខារ

ការសម្អាតយាន
ជំនិះ
និង/ឬបរិក្ខារ



ការងារគ្រឿងដែក

ការកាត់
និង/ឬផ្សារភ្ជាប់
គ្រឿងបន្លាស់
ឬបរិក្ខារ



ការលាបថ្នាំ/ចាញ់ខ្សាច់

ការលាបថ្នាំ
និង/ឬចាញ់ខ្សាច់
លើគ្រឿងបន្លាស់
ឬបរិក្ខារ

សូមទាក់ទងទៅ Port Maritime Operations 24 ម៉ោងតាមខ្សែទូរសព្ទ
(206) 787-3751 ប្រសិនបើមានការកំពប់ ឬពន្លឺផ្លែកៗចូលក្នុងអាងស្នាក់ទឹក ឬមាត់លូ។



Howlaha soo socda waxaa laga mamnuucay meel kasta oo kamid ah Piers 90 iyo 91 taasoo aan lahayn caymiska Industrial Stormwater General Permit (Ogolaanshaha Guud ee Biyaha daadka ah ee soo gala Warshadaha).



Shidaal

Nooc kasta oo shidaalin ah



Davactirka Gawaarida

Dayactirka baabuurta iyo qalabka



Kaydinta Qaybaha Olyada leh

Qalabka olyada iyo qaybaha la kaydiyo ayaga aan la daboolin ama aan la xakamayn



Dhaqista

Nadiifinta Gawaarida iyo/ama qalabka



Shaqada

Jarista iyo/ama alxanka qaybaha ama qalabka



Riinjiyaynta/alxanka

Riinjiyaynta iyo/ama alxanka qaybaha ama qalabka

La xiriir Port Maritime Operations 24-ka Saac
(206) 787-3751 haddii wax ku daadanayaan ama ku dhibcayaan goobta biyuhu ku dhacaan ama ay



Las siguientes actividades están prohibidas en todas las áreas de los muelles 90 y 91 que no tienen la cobertura del Industrial Stormwater General Permit (Permiso General de Aguas Pluviales Industriales).



Combu

Cualquier tipo de abastecimiento o de combustible



Mantenimiento de

Mantenimiento de vehículos y equipos



Almacenamiento que no cubre

Equipo y partes con aceite almacenadas sin cubierta ni recipiente



Lavado de vehículo o equipo

Limpieza de vehículo o equipo



Trabajo

Corte o soldadura de piezas o equipos



Pintura/limpieza con

Pintura o limpieza con arena de piezas o equipos

Comuníquese con la línea de Port Maritime Operations disponible las 24 horas al (206) 787-3751 si detecta que un derrame o goteo desemboca en un sumidero o en un desagüe.

Ang mga sumusunod na aktibidad ay ipinagbabawal sa lahat ng lugar sa Piers 90 at 91 na hindi saklaw ng Industrial Stormwater General Permit (Pangkalahatang Permiso sa Tubig-bagyo na Pang-industriya).



Paglala

Anumang uri
ng
paglalagay
ng fuel



Pagmamantene ng

Pagmamantene
ng sasakyan at
kagamitan



Walang Takip o Bubong na

Malalangis na
kagamitan at
piyesang
nakaimbak
nang walang
takip o lagayan



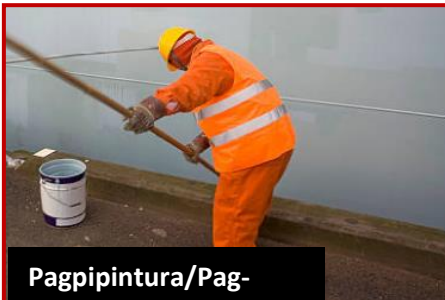
Paghuhugas ng

Paglilinis ng
sasakyan at/o
kagamitan



Gawaing

Pagputol at/o
paghinang ng
mga piyesa o
kagamitan



Pagpipintura/Pag-

Pagpipintura
at/o pag-
sandblast ng
mga piyesa at
kagamitan

Makipag-ugnayan sa linya ng Port Maritime Operations sa (206) 787-3751 na bukas nang 24 na oras, kung may tagas o makintab na bahaging napunta sa pansalong basin o drain sa deck



Các hoạt động sau đây bị cấm ở mọi khu vực tại Piers 90 và 91 mà không có Industrial Stormwater General Permit (Giấy Phép Chung về Nước Mưa Công Nghiệp).



Tiếp Nhiên Liệu

Bất kỳ hình thức tiếp nhiên liệu nào



Bảo Trì Phương Tiện

Bảo trì phương tiện và thiết bị



Nơi Để Các Bộ Phận Chứa Dầu

Thiết bị và các bộ phận chứa dầu được bảo quản không có nắp đậy hoặc lớp ngăn



Rửa Phương Tiện/Thiết Bị

Làm sạch phương tiện và/hoặc thiết bị



Chế tác kim loại

Cắt và/hoặc hàn các bộ phận hoặc thiết bị



Sơn/Phun Cát

Sơn và/hoặc phun cát các bộ phận hoặc thiết bị

Liên hệ đường dây Port Maritime Operations
hoạt động 24 giờ tới số
(206) 787-3751 nếu thấy có sự cố tràn hoặc nước
bóng chảy vào bồn hứng hoặc cống thoát nước trên
boong

